

LIDSKÉ TĚLO

-KOSTRA-

SAMUEL
GOLD

5. TŘÍDA

LIDSKÉ TĚLO

OČNICE
ORBITA

KOST ČELNÍ
OS FRONTALE

KOST NOSNÍ
OS NASALE

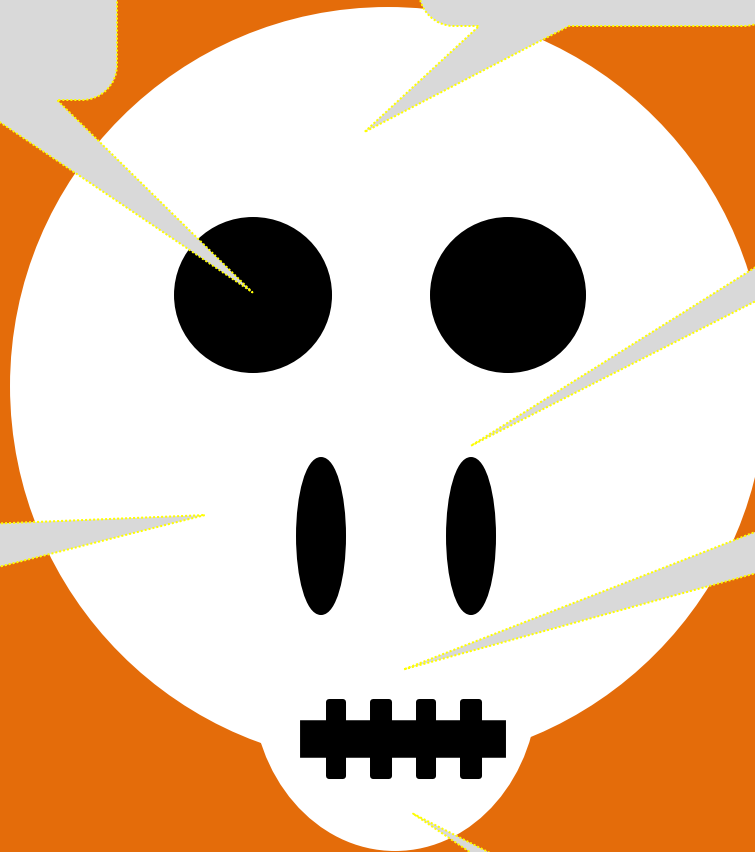
HORNÍ ČELIST
MAXILLA

KOST LÍCNÍ
ZYGOMATICUM

DOLNÍ ČELIST
MANDIBULA

Součástí horní i
dolní čelisti je 32
zubů (dospělý
člověk).

LEBKA



LIDSKÉ TĚLO

Páteř je po celé délce spojena pomocí svalů, aby držela po hromadě.

Podél páteře vede mícha. Jednotlivé obratle jsou od sebe odděleny meziobratlovými ploténkami.

KRČNÍ OBRATLE
C1-C7 CERVIKÁLNÍ

VERTEBRAE
CERVICALES

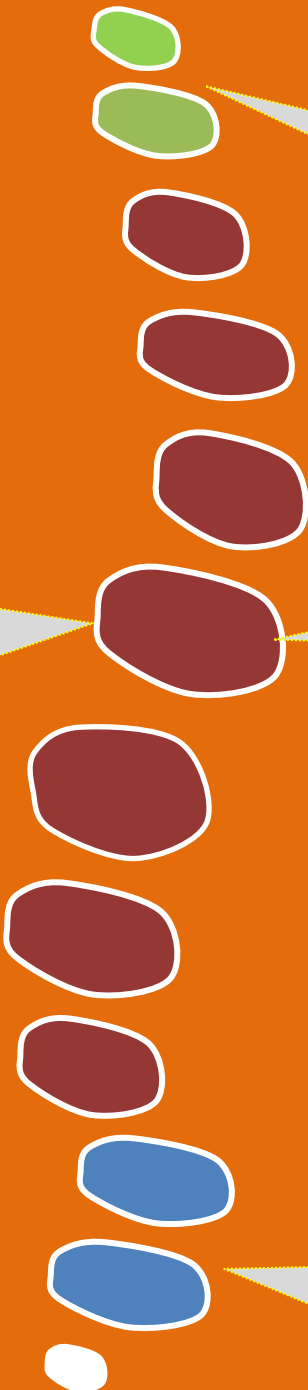
HRUDNÍ OBRATLE
Th1-12 THORAKÁLNÍ

VERTEBRAE
THORACICAE

BEDERNÍ
OBRATLE L1-5
LUMBÁLNÍ

VERTEBRAE
LUMBALES

Páteř

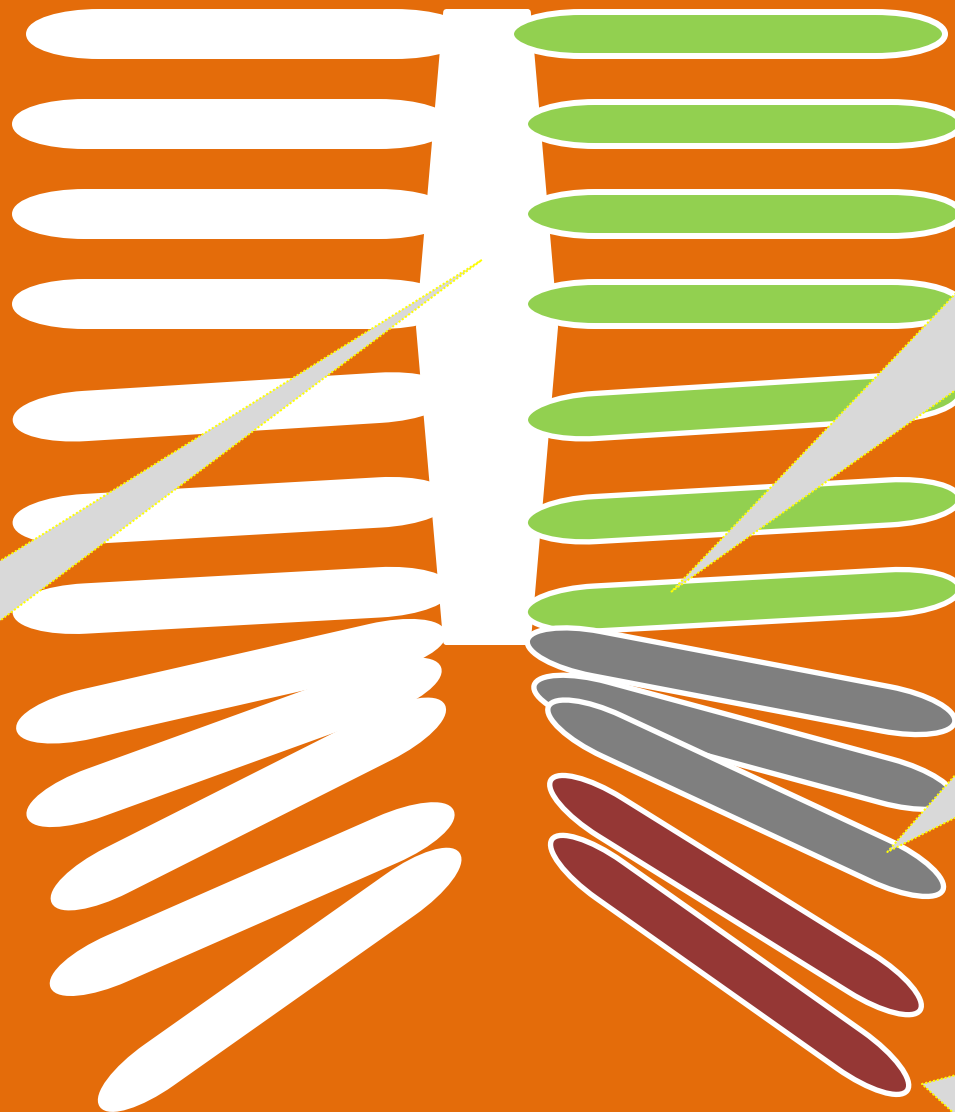


LIDSKÉ TĚLO

Žebra tvoří ochranou klec, ve které jsou plíce, srdce atd.

HRUDNÍ KOST

STERNUM



Žebra pravá (costa) jsou ze zadu připojena přímo k páteři a v předu se připojí k hrudní kosti.

Tři nepravá žebra jsou napojena na nejnižší pár pravých žeber.

Dva páry žeber volně plovoucích, jsou spojeny v zadu pouze s páteří.

Hrudník

Kloub PAŽNÍ
KOSTI zapadá do
kloubní jamky v
lopatce (*scapula*)

KOST PAŽNÍ
HUMERUS

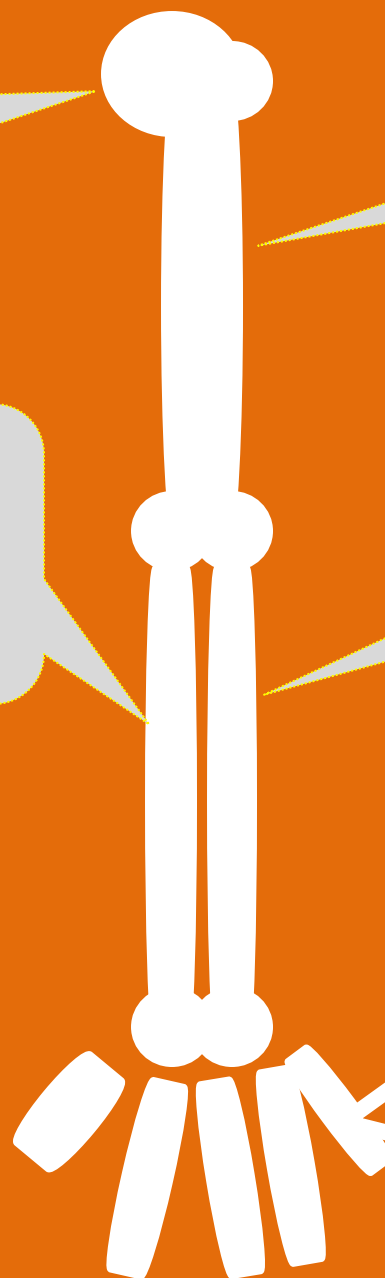
LIDSKÉ TĚLO

KOST VŘETENÍ
RADIUS

KOST LOKETNÍ
ULNA

Kosti ruky se skládají z
malých karpálních
kostí, vypadají jako
malé kamínky. Dále pak
zápěstních kostí (*ossa
metacarpi*) a
samotných prstů.
(*phalages*)

Kosti paže a ruky



Dolní končetiny

KYČELNÍ KOST - V
TÉTO KOSTI JE
USAZEZENÝ
KYČELNÍ KLOUB.

OS ILIUM

STEHENNÍ KOST S
KYČELNÍM KLOUBEM
(NEJDELŠÍ KOST L. TĚLA)

FEMUR

KOLENÍ KLOUB S
ČĚŠKOU

PATELLA

KOST HOLENNÍ

TIBIA

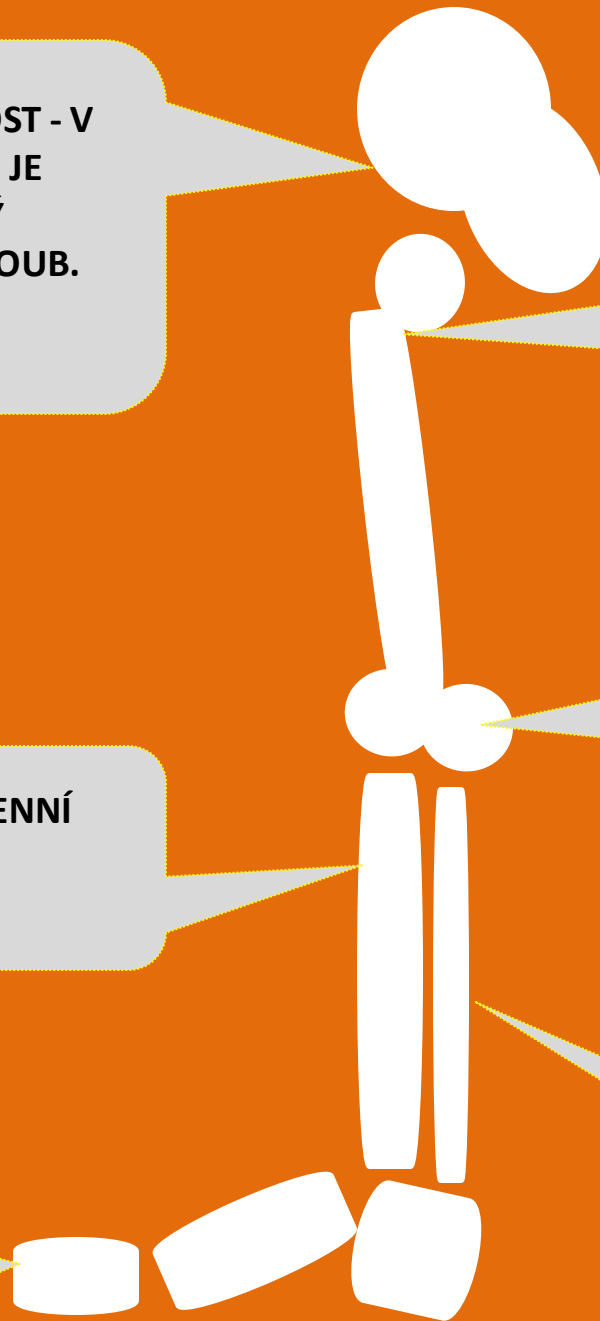
KOST LÝTKOVÁ

FIBULA

KOSTI CHODIDLA

- ZANÁRTNÍ
- KOSTI NÁRTNÍ
- KOSTI PRSTŮ

LIDSKÉ TĚLO



LIDSKÉ TĚLO

A nějak takhle vypadá
kostra našeho těla.

Děkuji za zhlédnutí mé prezentace.

Konec prezentace